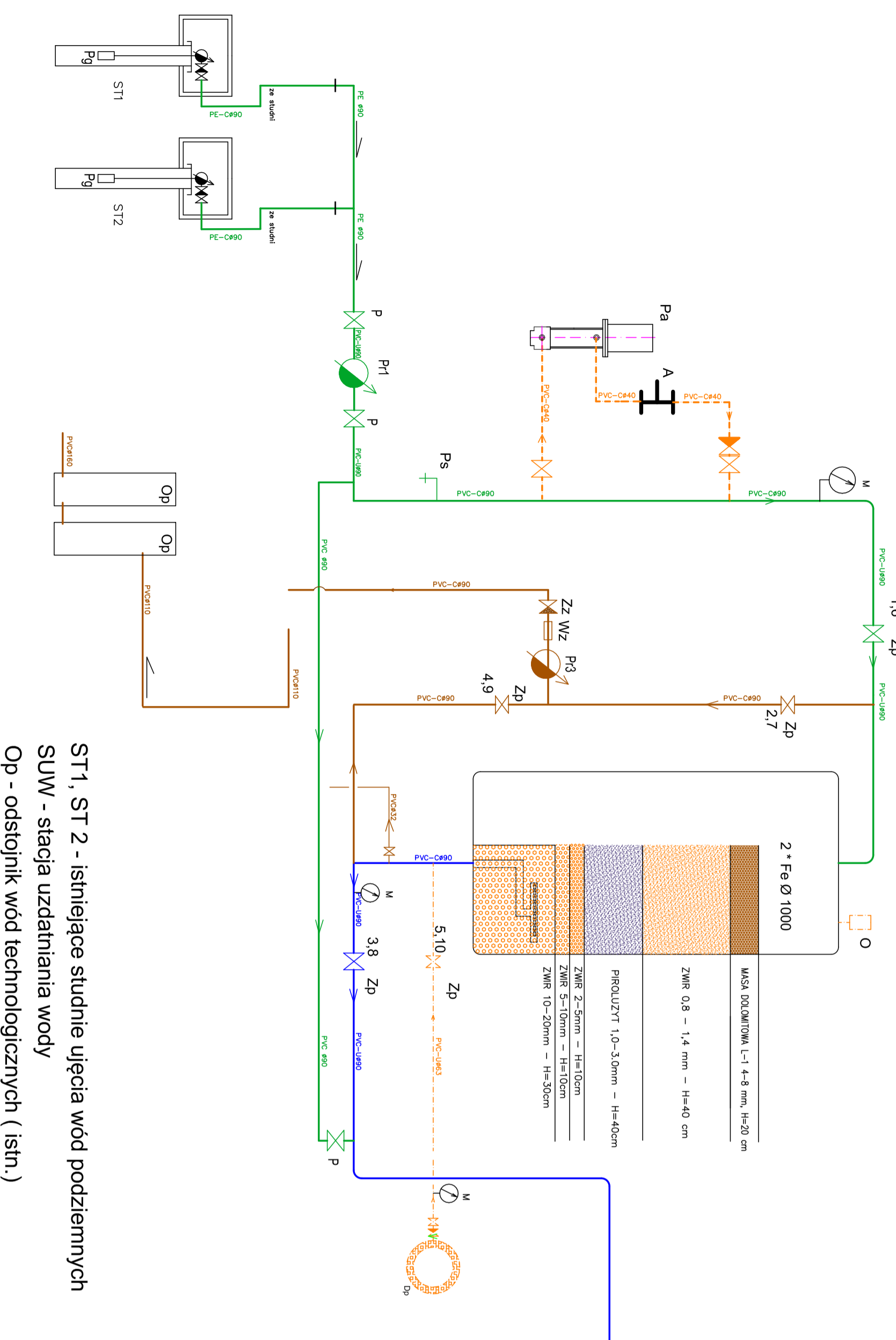


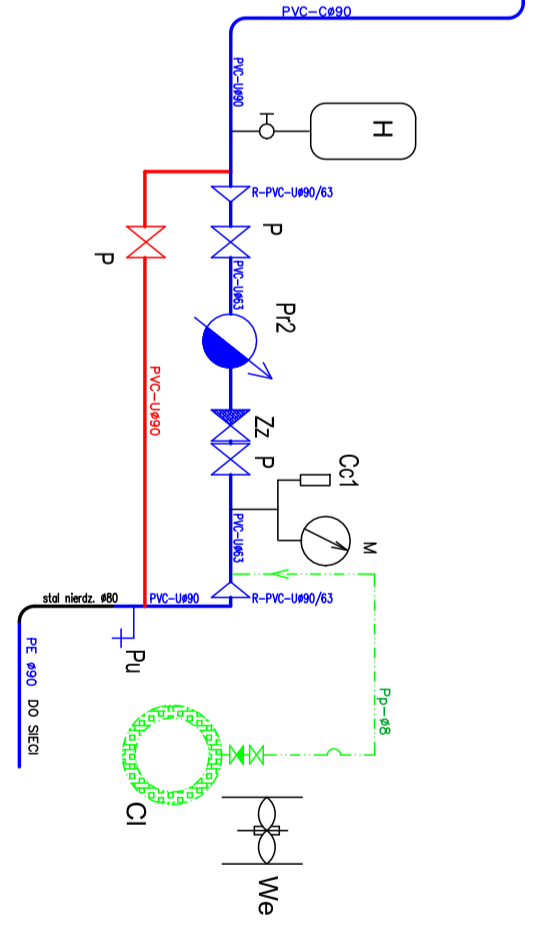
SCHEMAT TECHNOLOGICZNY STACJI UZDATNIANIA WODY PODLESIEC

S U W



- OPIS URZĄDZEN**
- Fe - 2*filtr ciśnieniowy Ø1000 mm (odżelaziacze)
 - O - odpowietrznik filtra
 - Pr 1 - przepływomierz pompy głębinowej
 - Pr 2 - przepływomierz wody uzdatnionej
 - Pr 3 - przepływomierz wody popłucznej
 - Zp - przepustnica z napędem elektrycznym
 - Zz - zawór zwrotny
 - P - przepustnica ręczna
 - Pg - pompa głębinowa
 - Pa - pompa aspiratora
 - Dp - dmuchawa powietrza
 - A - aspirator powietrza
 - Cc - czujnik ciśnienia
 - Cl - dozownik podchlorynu sodu
 - We - wentylator wyciągowy
 - M - manometr
 - Wz - wziernik wód popłucznych
 - H - zbiornik hydroforowy z membraną, poj. do 100 dm3
 - Ps - punkt poboru wody surowej
 - Pu - punkt poboru wody uzdatnionej

SCHEMAT PRACY ZAWORÓW Z NAPĘDAMI ELEKTRYCZNYMI



Nr zasuw	1	2	3	4	5
sposób pracy	6	7	8	9	10
normalna praca	0	Z	0	Z	Z
ptukanie filtra powietrzem	Z	0	Z	Z	0
ptukanie filtra wodq	Z	0	0	Z	0
pierwszy filtrat	0	Z	Z	0	Z

ST1, ST 2 - istniejące studnie ujęcia wód podziemnych
 SUW - stacja uzdatniania wody
 Op - odstożnik wód technologicznych (istn.)

KRZYSZTOF OZGA - PROJEKTOWANIE

ul. Budowlanych 10/9, 66-405 Gorzów Wlkp.

Investycja: **Koncepcja programowa przebudowy stacji uzdatniania wody w m. Podlesiec** działki nr ewid. 8/29, 20/1, obręb 22 Podlesiec, Gmina Dobiegniew

Investor: Przedsiębiorstwo Usług Komunalnych Spółka z O. O. ul. Poznańska 8A, 66-520 Dobiegniew

Nazwa rys.: **Schemat technologiczny stacji uzdatniania wody - Po przebudowie**

Opracował: mgr inż. Krzysztof Ozga

Faza: Program funkcjonalno-użytkowy

Data: 08.10.19 r.
Nr rys.: **4.**